



## Suivre les Ours polaires

PAGE 1: descriptif du projet déroulé en classe

PAGE 2 : extraits des productions réalisées en classe

# Exemples de productions de classe

Deux exemples de productions de classe, après un descriptif du projet déroulé en classe.

## Ecole Jacques Decour – Bobigny

### Classe de CM1

Objectifs visés : A partir des déplacements de l'ours polaire Flocon, étudier les courants chauds et froids, l'épaisseur de la glace, s'intéresser à la géographie de l'Arctique, son climat, dresser la carte d'identité de l'ours polaire : famille, régime alimentaire, reproduction...comprendre le rôle d'une balise et des satellites.

#### Éléments abordés :

- Le suivi, le principe du suivi animal
- Où vit l'ours polaire ? Son habitat: l'arctique (géographie, climat,...)
- Repères géographiques (longitude, latitude)
- Recherche documentaire : alimentation de l'ours, mode de vie

Durée du projet : 1 an

Disciplines associées : Sciences, géographie, mathématiques

Points des programmes concernés : Biologie animale. Se repérer sur Terre. Coordonnées d'un point.

Principale(s) compétence(s) du socle commun développée(s) :  
Questionner, expérimenter, argumenter

## Collège Lahaye – Andernos

### Classe de 3ième

Après avoir choisi l'ours polaire flocon pour leur étude, les élèves se sont renseignés sur la biologie de celui-ci (milieu de vie, alimentation, période de reproduction ...). Ils ont en parallèle analysé les données obtenues grâce aux balises Argos, ce qui leur a permis de mieux comprendre les déplacements de l'animal et de mettre en évidence les éventuels changements de comportement dans le cadre des changements climatiques.

#### Éléments abordés :

- L'ours polaire (habitudes alimentaires, habitat, les banquises,...)
- Le réchauffement climatique, l'effet de serre
- Les déplacements de Flocon
- Investigation : Comparaison des cartes environnementales et des cartes de déplacement de l'ours polaire Flocon, analyses et conclusions.

Durée du projet : 1 an

Disciplines associées : Sciences Physiques - SVT - Anglais

Points des programmes concernés : Education au développement durable, citoyenneté, biodiversité et gestion.

Principale(s) compétence(s) du socle commun développée(s) :  
Maîtrise de la langue française, pratique d'une langue étrangère, éléments de culture scientifique, maîtrise des TUIC.

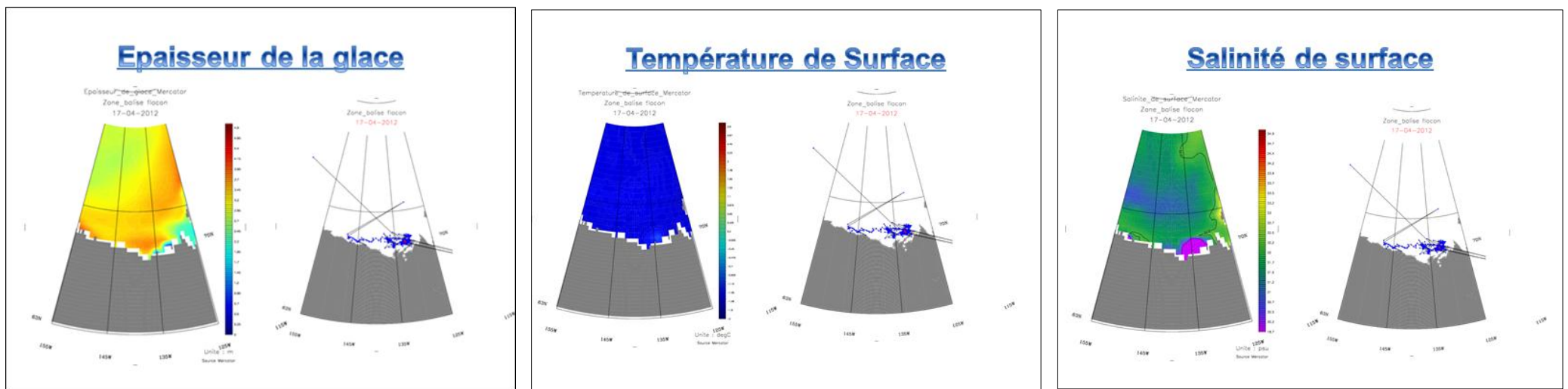
# SUIVI ARGONIMAUX



suivi de  
**Flocon**  
l'ours polaire

**Collège Lahaye – Andernos Classe de 3ième**

Pratique de la démarche expérimentale avec les déplacements de l'ours flocon : Saisie des données à partir du site Argonautica, mise en page de documents pour comparer cartes de position et cartes des caractéristiques environnementales :



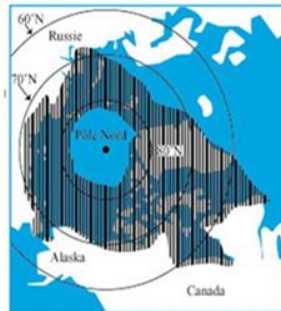
Comparaisons et analyses.

Etapes de la démarche expérimentale avec les déplacements de l'ours flocon :

Observations

**Cette carte nous apprend que :**

- L'ours se déplace autour du pôle nord,
- L'ours vit plus sur la banquise que sur la terre, il chasse sur la banquise.



problématisation, hypothèses

**QUESTION:** Pourquoi l'ours ne se déplace pas près du pôle nord ?



➤ **NOS HYPOTHESES**

- Il fait trop froid
- Il y a des prédateurs
- Il ne veut pas quitter sa famille
- Il ne peut y chasser

**QUESTION:** Pourquoi l'ours vit plus sur la banquise que sur la terre ?



➤ **NOS HYPOTHESES**

- Cela représente un danger
- Il ne peut pas chasser
- Il y a des prédateurs
- Il n'est pas habitué

investigation

**LA TEMPERATURE DU SOL (LA BANQUISE)**

- La banquise à la même température (-2°C).
- Sur l'ensemble du territoire de l'ours, il ne se déplace pas en fonction de la température du sol.



**UN CHASSEUR RUSE**

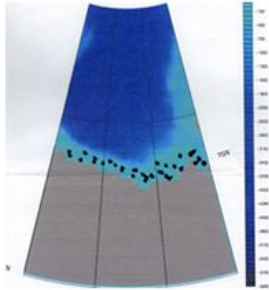
- Sa fourrure blanche est une bonne tenue de camouflage ! Seul, le bout de son nez noir le trahit. Alors, il le recouvre de neige...
- Il guette un phoque près d'un trou dans la glace.
- Quand le phoque sort pour respirer, il l'assomme d'un énorme coup de patte.
- Il pêche aussi des morues et des saumons.



## Déplacement de Flocon et carte de la Bathymétrie

Observation:

FLOCON se déplace là où la mer est peu profonde.



## Pourquoi Flocon se déplace t'il là où la mer est peu profonde ?

### NOS HYPOTHESES

- 1) FLOCON a peur de la profondeur
- 2) Plus c'est profond moins :
  - L'eau est chaude.
  - Il y a de poisson.
  - On peut voir ce qu'il y a sous l'eau.

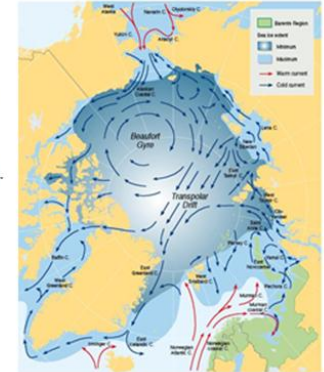
## FLOCON

FLOCON chasse dans une zone du courant froid.

Ce courant du Suclét était un courant chaud.

Ce courant chaud se refroidit.

FLOCON se déplace vers le courant chaud car il y a sûrement plus d'animaux à chasser dans les courants chauds.

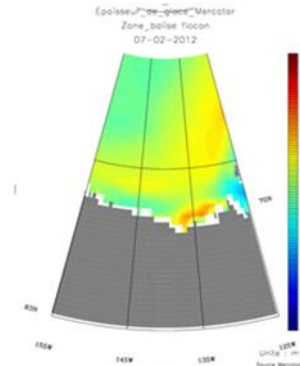


## EPAISSEUR DE LA GLACE

- L'ours préfère chasser là où la banquise a une hauteur de 2 mètres à 4 mètres de haut.

### pourquoi ?

- Le sol est stable.
- Il voit mieux ses proies.
- L'ours ne chasse pas sur la banquise épaisse, il s'y repose.



## L'ours FLOCON

➤ NOS IDEES: (choix des élèves):

- Il est parti visiter un endroit (famille, chasse)
- Il était poursuivi
- C'est un « bug » de balise.
- La balise est tombée à l'eau et a dérivé (vague, vent, tempête).
- On l'a amené chez le vétérinaire en hélicoptère.

C'est le choix majoritaire

